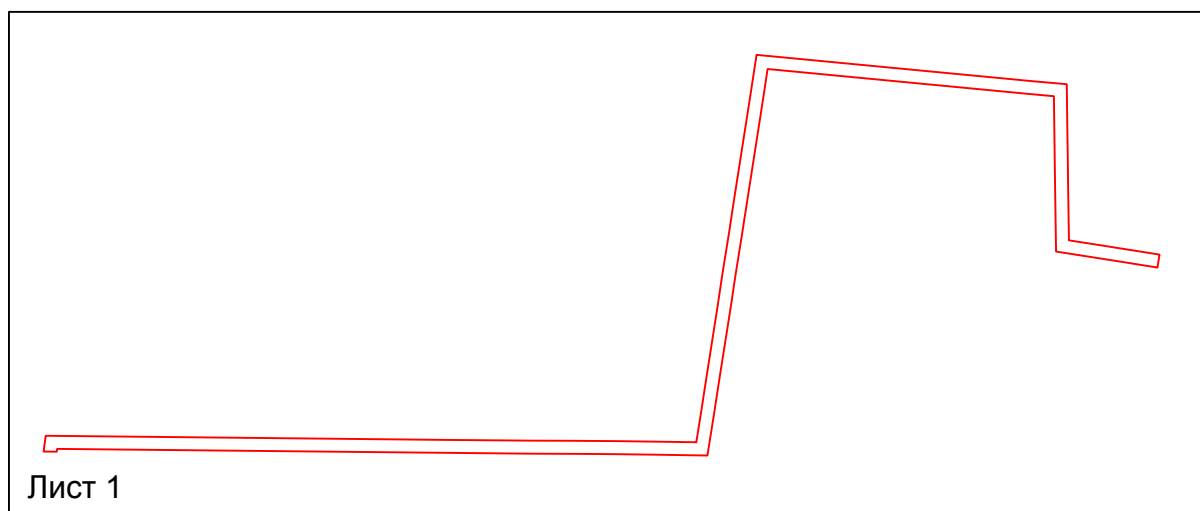


**Схема расположения границ публичного сервитута  
для размещения объекта  
ВЛ 10кВ №808-К ПС КГ8 "БОС" и 2 КТП  
(наименование объекта землеустройства)**

**План границ объекта землеустройства**

**Обзорная схема границ объекта землеустройства**



Лист 1

**Условные обозначения:**

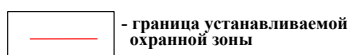
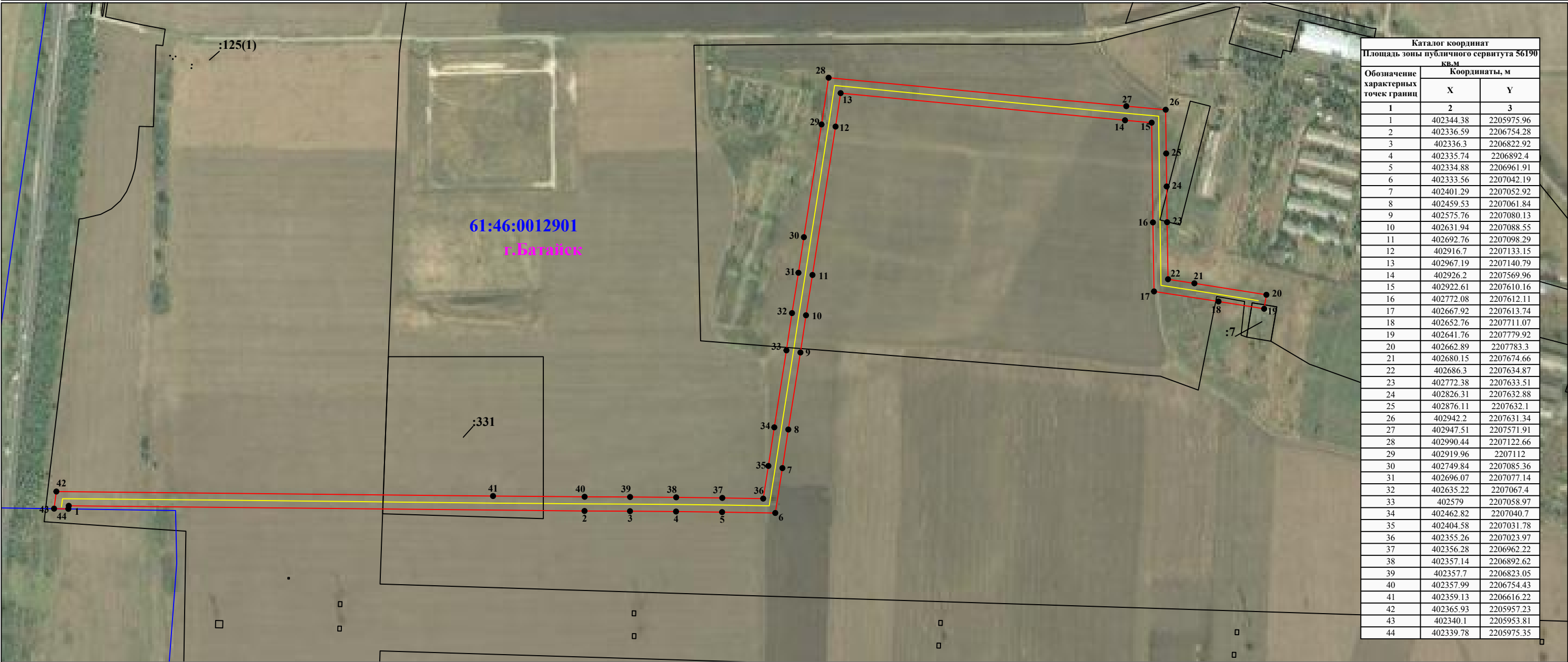


Схема расположения границ публичного сервитута  
для размещения объекта  
ВЛ 10кВ №808-К ПС КГ8 "БОС" и 2 КТП  
(наименование объекта землеустройства)

План границ объекта землеустройства



Используемые условные знаки и обозначения:

Масштаб 1:6000

Лист 3 из 4

- 1 - обозначение характерной точки границы устанавливаемой зоны публичного сервитута
- - границы земельных участков, попадающих в зону публичного сервитута
- - граница кадастрового квартала
- 61:46:0012901 - номер кадастрового квартала
- - граница устанавливаемой зоны публичного сервитута
- - ось линии
- :331 - кадастровый номер ЗУ
- г. Батайск - наименование субъекта, населенного пункта

**Схема расположения границ публичного сервитута**  
**для размещения объекта**  
**Наименование объекта**

Каталог координат		
Площадь зоны публичного сервитута 56190 кв.м		
Обозначение характерных точек границ	Координаты, м	
	X	Y
1	2	3
1	402344.38	2205975.96
2	402336.59	2206754.28
3	402336.3	2206822.92
4	402335.74	2206892.4
5	402334.88	2206961.91
6	402333.56	2207042.19
7	402401.29	2207052.92
8	402459.53	2207061.84
9	402575.76	2207080.13
10	402631.94	2207088.55
11	402692.76	2207098.29
12	402916.7	2207133.15
13	402967.19	2207140.79
14	402926.2	2207569.96
15	402922.61	2207610.16
16	402772.08	2207612.11
17	402667.92	2207613.74
18	402652.76	2207711.07
19	402641.76	2207779.92
20	402662.89	2207783.3
21	402680.15	2207674.66
22	402686.3	2207634.87
23	402772.38	2207633.51
24	402826.31	2207632.88
25	402876.11	2207632.1
26	402942.2	2207631.34
27	402947.51	2207571.91
28	402990.44	2207122.66
29	402919.96	2207112
30	402749.84	2207085.36
31	402696.07	2207077.14
32	402635.22	2207067.4
33	402579	2207058.97
34	402462.82	2207040.7
35	402404.58	2207031.78
36	402355.26	2207023.97
37	402356.28	2206962.22
38	402357.14	2206892.62
39	402357.7	2206823.05
40	402357.99	2206754.43
41	402359.13	2206616.22
42	402365.93	2205957.23
43	402340.1	2205953.81
44	402339.78	2205975.35